

DEXIS Titanium

by **KAVO**



QUICK START GUIDE
GUIDE DE DÉMARRAGE RAPIDE
KURZANLEITUNG

WELCOME

Congratulations on your investment in the DEXIS™ Titanium by KaVo!

A smart sensor that delivers market leading performance providing confidence, assurance, and next generation innovation for Dental Professionals seeking the best in digital imaging.



TABLE OF CONTENTS

Supported Software	4
Easy Sensor Installation in DEXIS software	5
Sensor Kit Contents	6
NEW Gesture Initiated Series.....	8
NEW Smart Sensor Positioning	9
NEW Smart Hole Adaption Holder System	10
Getting Oriented to the NEW Holder System.....	14
Universal Hand-Held Adaptor	13
Hygienic Barriers	14
Sensor Sanitation.....	15

EASY INSTALLATION

Warning: Always ensure supported Software is already installed prior to installation of your sensor.

1 SUPPORTED SOFTWARE INSTALLED
DEXIS Titanium operates directly in the following software environments:

- DEXIS 9.5.1 or Higher
- DEXIS 10.2.0 or Higher

2 Loading the software driver update that is in your kit
Insert the USB and simply install your DEXIS Titanium Drivers



For supported hardware configurations see sensor manual for minimum system requirements.

3 Plug in your sensor



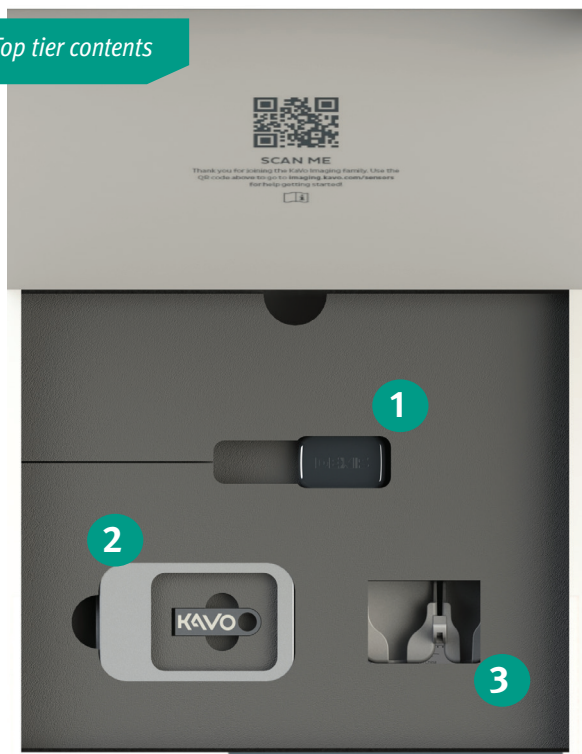
4 Automatically self loads within 2 minutes!



DEXIS TITANIUM SENSOR KIT

1	DEXIS Titanium Sensor - Direct USB intra-oral digital X-ray sensor	(1.012.6180)
2	DEXIS Titanium USB Software Kit	(1.013.3134)
3	Sensor Garage - To store and protect sensor when not in use	(1.013.3841)
4	USB Extender, 3 Ft. (1 m) For easy access to computer's USB port	(1.007.3046)
5	Sensor Sheaths Sample Pack (100) - Hygienic barrier for the sensor, bag of 100	(1.013.3253)
-	DEXIS Titanium Sensor - User Manual (not shown)	

Top tier contents



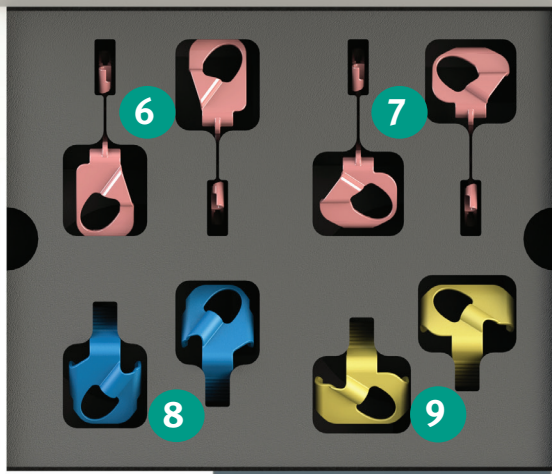
Bottom tier contents



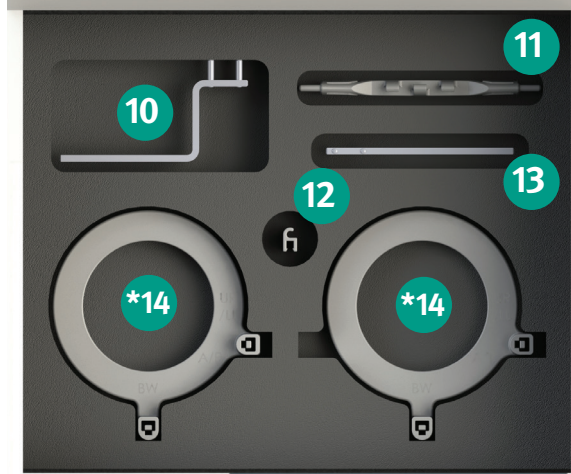
DEXIS TITANIUM ACCESSORY KIT

6	Horizontal Bitewing Holders (2)	(1.013.1099)
7	Vertical Bitewing Holders (2)	(1.013.1100)
8	Anterior Holders (2)	(1.013.1098)
9	Posterior Holders (2)	(1.013.1097)
10	Universal Alignment Bar (2)	(1.011.1451)
11	Universal Hand-held Adapter	(1.013.1101)
12	Cable Clip Set Used to attach sensor cable to the alignment bars - #10 and #13	(1.013.1114)
13	Bitewing Alignment Bar	(1.011.1450)
14	* Universal Alignment Ring	(1.010.3775)
-	DEXIS Titanium Holder - User Manual (not shown)	

Top tier contents



Bottom tier contents



* An alternative Universal Alignment Ring (1.008.1525 or 1.008.1526) may be supplied, depending on your country's requirements.

GESTURE INITIATED SERIES



Step 1: Hold the sensor assembly steady for 2 to 3 seconds



Vertical up and down motion for three cycles triggers **Vertical Bitewing Series**



Horizontal back and forth motion for three cycles triggers **Horizontal Bitewing Series**



Circle launches **Full Mouth Series**



To **Go Back** during the series use a triangle motion



To **Cancel** a Series, complete step 1, then move the sensor in a “C” motion

Complete use of gesture initiated series is referenced in Section 1.5 of the sensor manual.

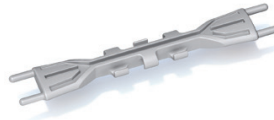
NEW SMART SENSOR POSITIONING SYSTEM



Vertical
Bitewing



Horizontal
Bitewing



Universal Holder
Adaptor



Garage



Horizontal
Periapical



Vertical
Periapical



Universal Ring



Bitewing Bar



Universal PA Bar

Accessories sold separately



Cable Clips

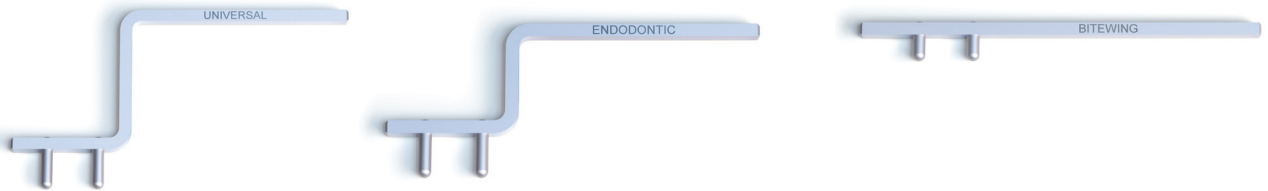


Hand Held

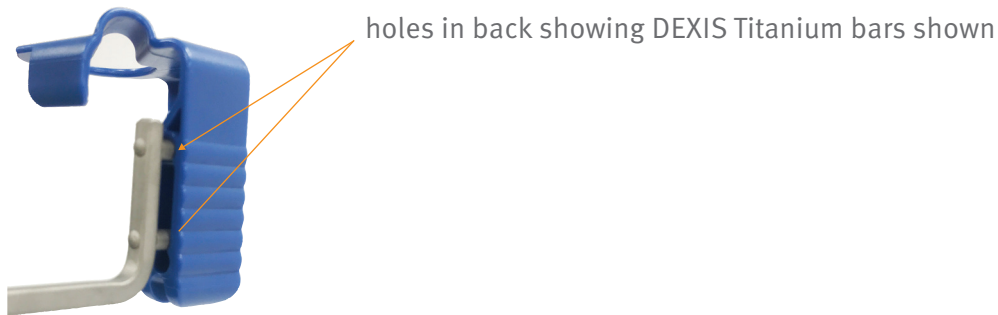
Correct placement of the holder system is outlined in Section 3 of the sensor manual.

NEW SMART HOLE ADAPTION HOLDER SYSTEM

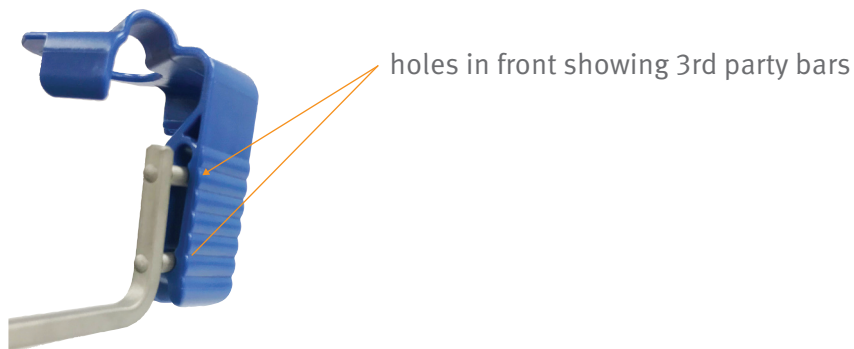
The NEW holder hole system is designed to support our custom DEXIS bars and other bars that may exist in offices today.



The holes facing the back of the NEW DEXIS Titanium holder system supports the DEXIS Titanium holder bars.



The holes that correspond to the face of the sensor on the NEW DEXIS Titanium holder system support major 3rd party bars.



GETTING ORIENTED TO THE NEW HOLDER SYSTEM



Vertical Bitewing holder and assembly



Horizontal Bitewing holder and assembly

THE NEW HOLDER SYSTEM CONTINUED



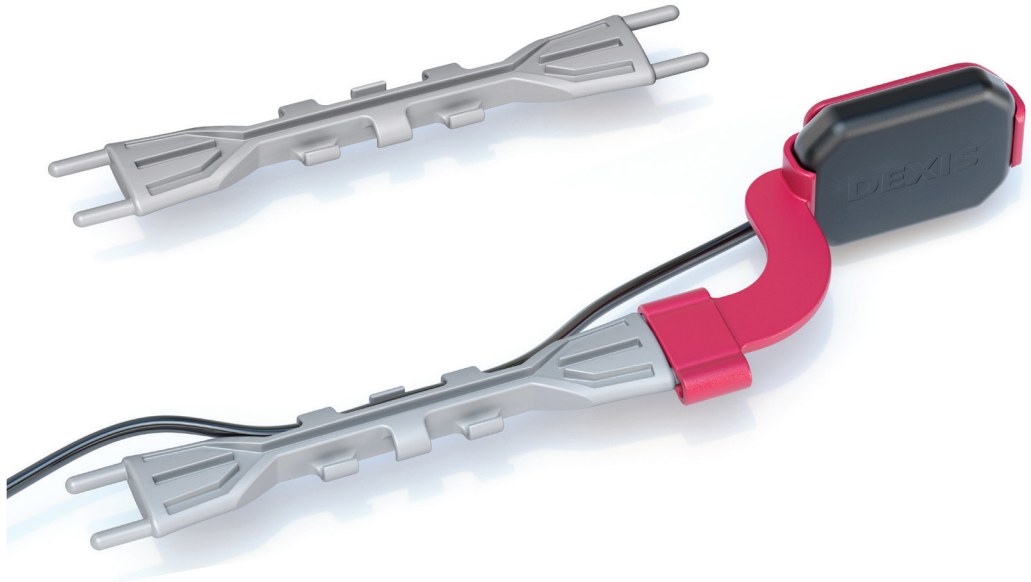
Horizontal Periapical holder and assembly



Vertical Periapical holder and assembly



UNIVERSAL HAND-HELD ADAPTER

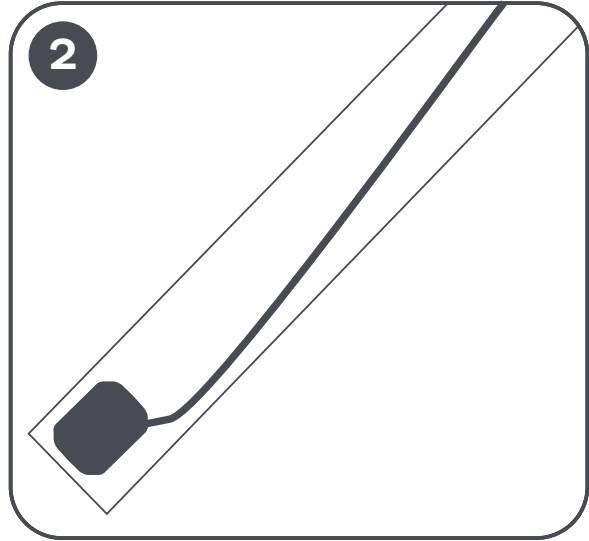
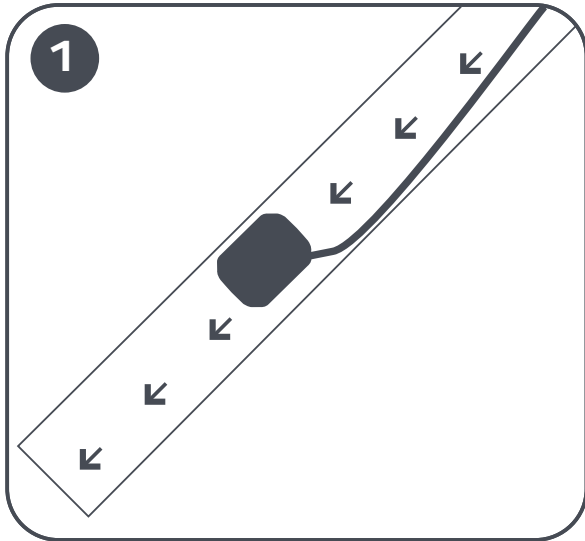


Universal Holder Adaptor and Assembly

HYGIENIC BARRIERS



Over Sensor barrier



SANITATION



Complete sensor care instructions are included in Section 2.7 of the sensor manual.

BIENVENUE

Félicitations pour avoir opté pour le DEXIS™ Titanium de KaVo !

Un capteur intelligent qui offre des performances de pointe apportant confiance, assurance et innovation de nouvelle génération aux professionnels du secteur dentaire à la recherche du meilleur de l'imagerie numérique.



TABLE DES MATIÈRES

Logiciel pris en charge	4
Installation simple du capteur dans le logiciel DEXIS	5
La trousse du capteur comprend	6
NOUVEAU Série de gestes initiés	8
NOUVEAU Positionnement du capteur intelligent	9
NOUVEAU Système intelligent de support d'adaptation aux orifices	10
S'orienter dans le NOUVEAU système de support	14
Adaptateur à main universel	13
Barrières hygiéniques	14
Désinfection du capteur	15

INSTALLATION SIMPLE

Avertissement : *Toujours s'assurer que le logiciel pris en charge a été installé avant de procéder à l'installation de votre capteur.*

1 LOGICIEL PRIS EN CHARGE INSTALLÉ

Le DEXIS Titanium fonctionne directement dans les environnements logiciels suivants :

- DEXIS 9.5.1 ou supérieur
- DEXIS 10.2.0 ou supérieur

2 Téléchargez la mise à jour du pilote du logiciel comprise dans votre trousse Insérez la clé USB et installez simplement les pilotes de votre DEXIS Titanium



Pour connaître les configurations matérielles prises en charge, consultez la section sur les exigences minimums de système dans le manuel du capteur.

3 Branchez dans votre capteur



4 Il se télécharge automatiquement de façon autonome en moins de 2 minutes!



KIT DE CAPTEUR DEXIS TITANIUM

1	Capteur DEXIS Titanium - Capteur numérique USB direct pour radiographies intra-orales	(1.012.6180)
2	Trousse de logiciel USB DEXIS Titanium	(1.013.3134)
3	Étui du capteur - Servant à ranger et protéger le capteur lorsqu'il n'est pas utilisé	(1.013.3841)
4	Rallonge USB, 1 mètre (3 PIEDS) - Donne un accès facile au port USB de l'ordinateur	(1.007.3046)
5	Paquet de 100 échantillons de gaine pour capteur (100) - Barrière hygiénique pour le capteur, sac de 100	(1.013.3253)
-	Manuel de l'utilisateur du capteur DEXIS Titanium (non montré)	

Contenu de niveau supérieur



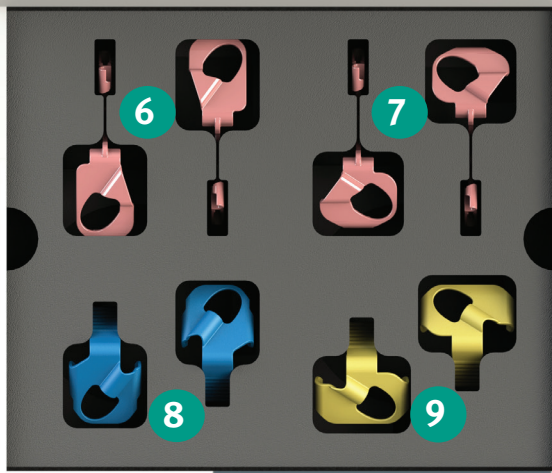
Contenu du niveau inférieur



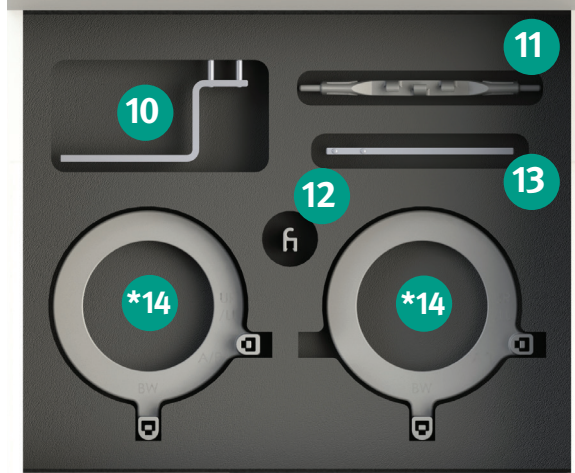
KIT D'ACCESSOIRES DEXIS TITANIUM

6	Supports interproximaux horizontaux (2)	(1.013.1099)
7	Supports interproximaux verticaux (2)	(1.013.1100)
8	Supports antérieurs (2)	(1.013.1098)
9	Supports postérieurs (2)	(1.013.1097)
10	Barre d'alignement universelle (2)	(1.011.1451)
11	Adaptateur à main universel	(1.013.1101)
12	Ensemble de pinces pour le câble - Servent à fixer le câble du capteur aux barres d'alignement - #10 et #13	(1.013.1114)
13	Barre d'alignement interproximale	(1.011.1450)
14	* Anneau d'alignement universel	(1.010.3775)
-	Manuel de l'utilisateur du support DEXIS Titanium (non montré)	

Contenu de niveau supérieur



Contenu du niveau inférieur



* Une bague d'alignement universelle alternative (1.008.1525 ou 1.008.1526) peut être fournie, selon les exigences de votre pays.

NOUVEAU SÉRIE DE GESTES INITIÉS



Étape1 : tenir l'assemblage du capteur en position stable pendant 2 à 3 secondes



Le mouvement vertical de haut en bas pendant trois cycles déclenche **la série interproximale verticale**



Le mouvement horizontal de l'arrière vers l'avant pendant trois cycles déclenche **la série interproximale horizontale**



Le cercle lance **la série bouche entière**



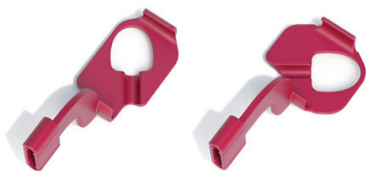
Pour revenir **en arrière** durant la série, utilisez un mouvement triangulaire



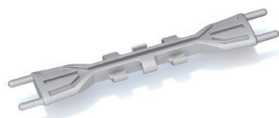
Pour **annuler** une série, complétez l'étape 1, puis déplacez le capteur dans un mouvement en « C »

L'utilisation de toutes les séries de gestes initiés est présentée dans la section 1.5 du manuel du capteur.

NOUVEAU SYSTÈME DE POSITIONNEMENT DU CAPTEUR INTELLIGENT



Interproximale
verticale Interproximale
horizontale



Adaptateur de
support universel



Station



Périapicale
horizontale Périapicale
verticale



Anneau universel



Barre interproximale

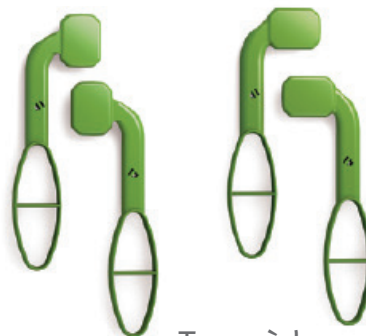


Barre universelle PA

Accessoires vendus séparément



Serre-câbles

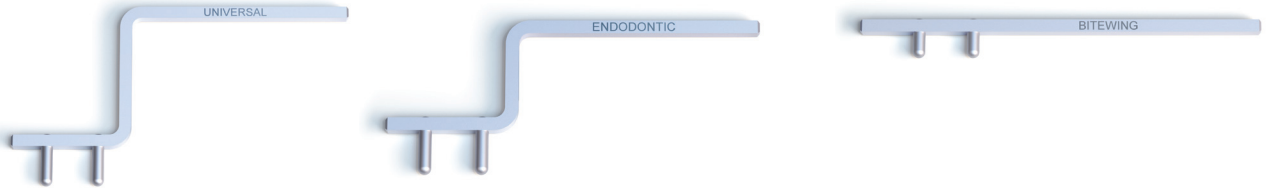


Tenu à la main

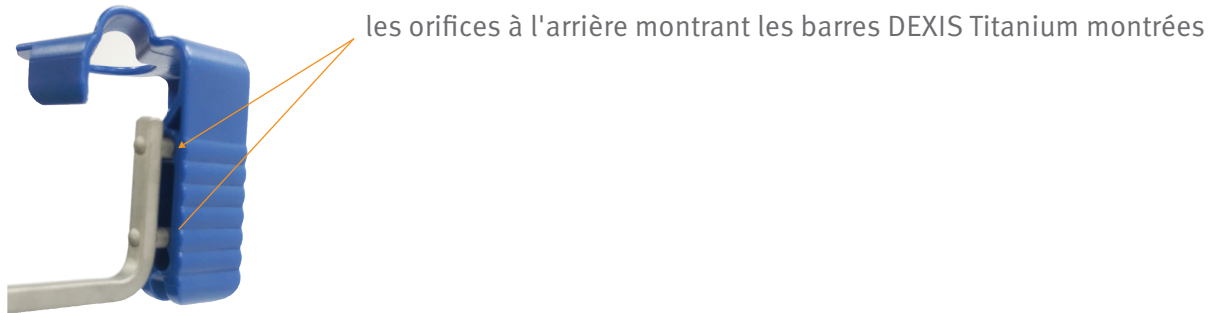
Le positionnement correct du système de support est décrit dans la section 3 du manuel du capteur.

NOUVEAU SYSTÈME INTELLIGENT DE SUPPORT D'ADAPTATION AUX ORIFICES

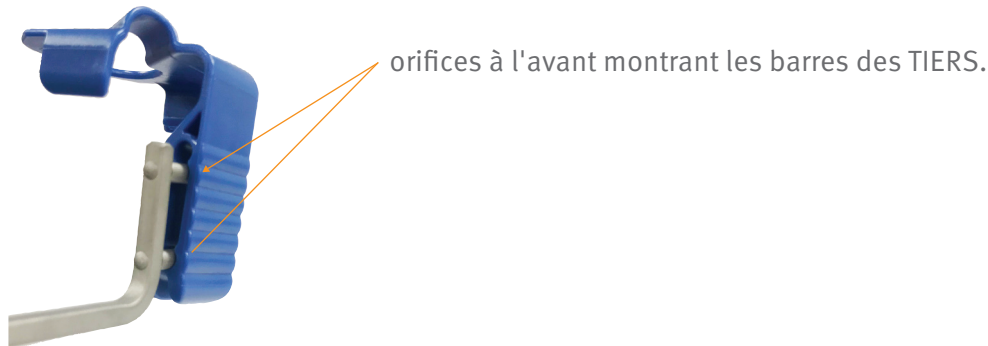
Le NOUVEAU système de support est conçu pour supporter les barres personnalisées de DEXIS et les autres barres qui existent aujourd'hui dans les cabinets.



Les orifices tournés vers l'arrière du NOUVEAU système de support DEXIS Titanium soutiennent les barres de support DEXIS Titanium.



Les orifices qui correspondent à l'avant du capteur sur le NOUVEAU système de support DEXIS Titanium peuvent soutenir la plupart des barres des TIERS.



S'ORIENTER AVEC LE NOUVEAU SYSTÈME DE SUPPORT



Support interproximal vertical et assemblage



Support interproximal horizontal et assemblage

LE NOUVEAU SYSTÈME DE SUPPORT SUITE

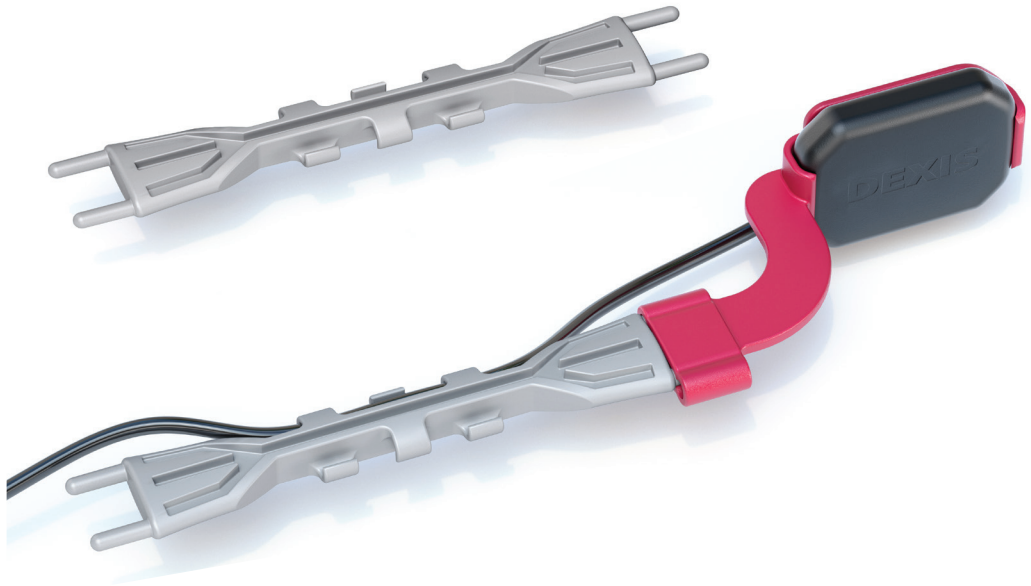


Support horizontal périapical et assemblage



Support vertical périapical et assemblage



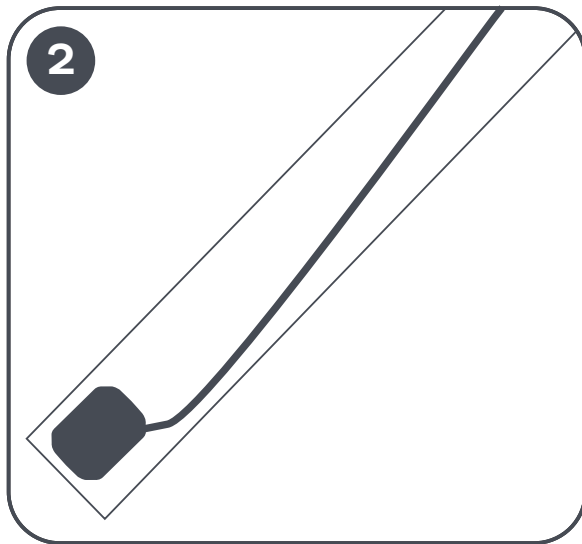
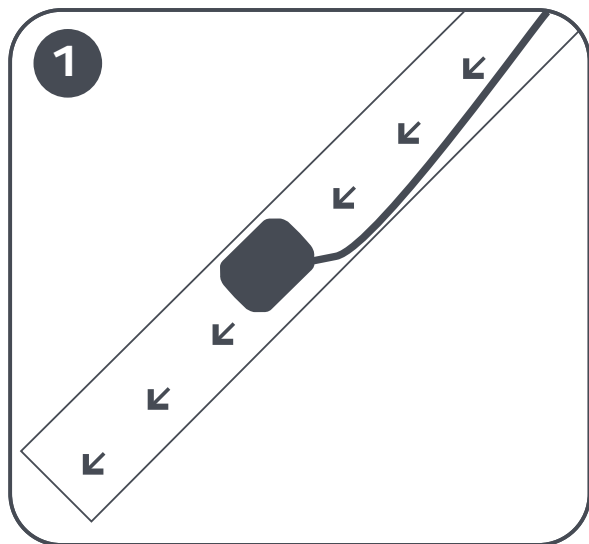


Adaptateur de support universel et assemblage

BARRIÈRES HYGIÉNIQUES



Barrière sur le capteur



DÉSINFECTION



Les instructions complètes pour l'entretien du capteur sont présentées à la section 2.7 du manuel du capteur.

WILLKOMMEN

Herzlichen Glückwunsch zum Erwerb eines DEXIS™ Titanium von KaVo!

Ein smarterer Sensor, dessen marktführende Leistungsfähigkeit Zahnärzten, denen höchste Qualität in der digitalen Bildgebung wichtig ist, das nötige Vertrauen, die Gewissheit und die Innovationskraft einer neuen Sensorgeneration bietet.



INHALTSVERZEICHNIS

Unterstützte Software	4
Einfache Installation des Sensors in der DEXIS-Software	5
Inhalt des Sensor-Kits	6
NEUE Serie mit Gestensteuerung	8
NEUE, smarte Positionierung des Sensors	9
NEUES, smartes Haltesystem zur Ausrichtung auf die Aussparung	10
Erster Überblick zum NEUEN Haltesystem	14
Universaler handgehaltener Adapter	13
Hygienische Barrieren	14
Sensorhygiene	15

EINFACHE INSTALLATION

Warnung: Stellen Sie immer sicher, dass die unterstützte Software vor der Installation Ihres Sensors bereits installiert ist.

1 UNTERSTÜTZTE SOFTWARE INSTALLIERT

DEXIS Titanium wird direkt in den folgenden Software-Umgebungen betrieben:

- DEXIS 9.4.7 oder höher
- DEXIS 10.1.4 oder höher

2 Das im Kit befindliche Update des Software-Treibers wird geladen. Schließen Sie den USB-Stecker an und installieren Sie bequem die DEXIS Titanium-Treiber.



Die für die Konfiguration der unterstützten Hardware erforderlichen Systemanforderungen finden Sie in der Gebrauchsanweisung des Sensors.

3 Schließen Sie den Sensor an.



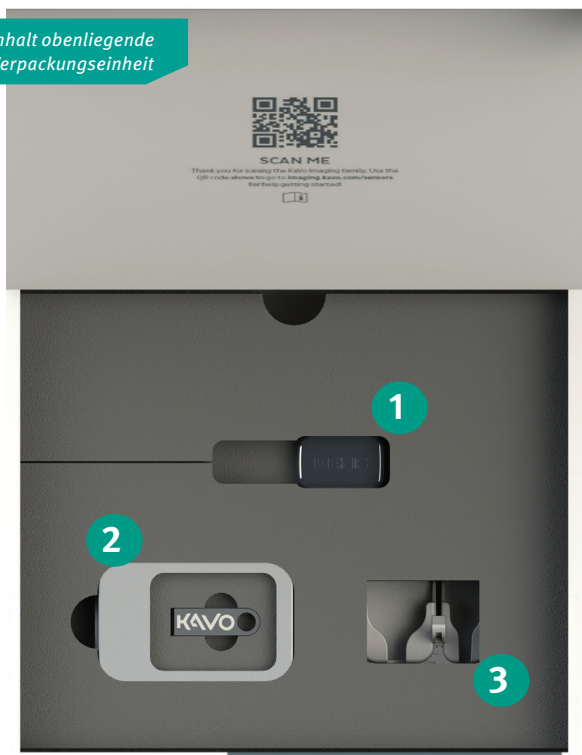
4 Die Treiber werden automatisch innerhalb von 2 Minuten geladen.



DEXIS TITANIUM SENSOR-KIT

1	DEXIS Titanium-Sensor – digitaler intraoraler Röntgensensor mit USB-Anschluss zur direkten Erfassung von Röntgenbildern	(1.012.6180)
2	DEXIS Titanium-USB-Software-Kit	(1.013.3134)
3	Sensorgarage – Verwahrung des Sensors bei Nichtgebrauch	(1.013.3841)
4	Vordere Halter (2)	(1.013.1098)
5	USB-Verlängerungskabel, 1 m – zur einfachen Verbindung mit dem USB-Anschluss des PCs	(1.007.3046)
-	DEXIS Titanium-Sensor – Gebrauchsanweisung (nicht gezeigt)	

Inhalt obenliegende Verpackungseinheit



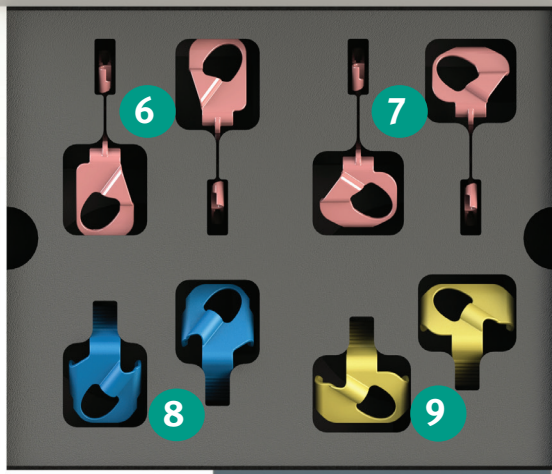
Inhalt untenliegende Verpackungseinheit



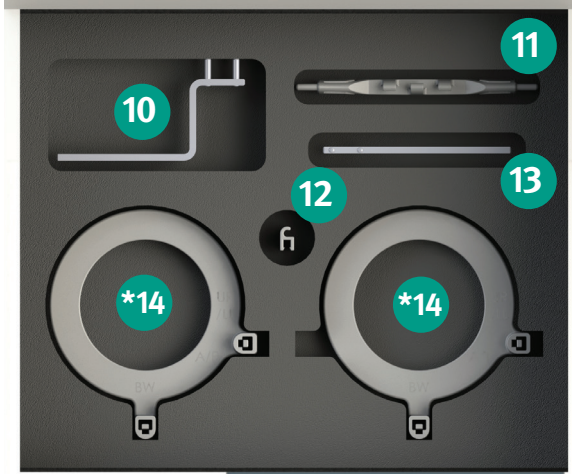
DEXIS TITANIUM ZUBEHÖR-KIT

6	Horizontale Bissflügelhalter (2)	(1.013.1099)
7	Vertikale Bissflügelhalter (2)	(1.013.1100)
8	Vordere Halter (2)	(1.013.1098)
9	Hintere Halter (2)	(1.013.1097)
10	Universale Ausrichtungsstange (2)	(1.011.1451)
11	Universaler handgehaltener Adapter	(1.013.1101)
12	Kabelklemmsatz – zur Befestigung des Sensors an den Stangen – Nr. 10 und Nr. 13	(1.013.1114)
13	Bissflügel-Ausrichtungsstange	(1.011.1450)
14	* Universaler Ausrichtungsring	(1.010.3775)
-	DEXIS Titanium-Halter – Gebrauchsanweisung (nicht gezeigt)	

Inhalt obenliegende
Verpackungseinheit



Inhalt untenliegende
Verpackungseinheit



* Abhängig von den Anforderungen Ihres Landes kann ein alternativer Universal-Ausrichtungsring (1.008.1525 oder 1.008.1526) geliefert werden.

Deutsch

SERIE MIT GESTENSTEUERUNG



Schritt 1: Halten Sie die Sensorbaugruppe für 2 bis 3 Sekunden, ohne sie zu bewegen



Bei einer dreimaligen vertikalen Bewegung nach oben und unten wird die **Serie des vertikalen Bissflügels** ausgelöst



Bei einer dreimaligen horizontalen Bewegung nach hinten und nach vorn wird die **Serie des horizontalen Bissflügels** ausgelöst



Bei einer Kreisbewegung wird die **Serie für den Zahnstatus** ausgelöst



Um während der Serie **zurückzukehren**, führen Sie eine Dreiecksbewegung aus



Um eine Serie **abzubrechen**, führen Sie Schritt 1 aus und bewegen den Sensor in der Form eines „C“

Eine vollständige Funktionsübersicht der Serie mit Gestensteuerung finden Sie in Abschnitt 1.5 der Gebrauchsanweisung des Sensors.

NEUES SYSTEM ZUR SMARTEN POSITIONIERUNG DES SENSORS



vertikaler
Bissflügel



horizontaler
Bissflügel



universaler
Halteradapter



Garage



horizontal
periapikal



vertikal
periapikal



Universalring



Bissflügel-Führungsstange



Universale PA-Stange

Separat erhältliches Zubehör



Kabelklemmen

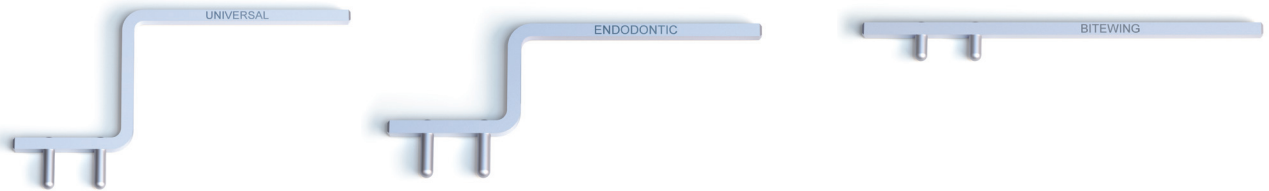


handgeführt

Informationen zur korrekten Platzierung des Haltesystems finden Sie in Abschnitt 3 der Gebrauchsanweisung des Sensors.

NEUES, SMARTES HALTESYSTEM ZUR AUSRICHTUNG AUF DIE AUSSPARUNG

Das NEUE Haltesystem dient zur Unterstützung unserer benutzerdefinierten DEXIS-Stangen und sonstigen Stangen, die heute in den Praxen Verwendung finden.



Die Aussparungen zur Rückseite des NEUEN DEXIS Titanium-Haltesystem unterstützen die DEXIS Titanium-Haltestangen.



Abgebildet: Aussparungen auf der Rückseite mit DEXIS Titanium-Stangen

Die Aussparungen, die der Seite des Sensors am NEUEN DEXIS Titanium-Haltesystem entsprechen, unterstützen Stangen bedeutender Drittanbieter



Abgebildet: Aussparungen an der Vorderseite mit Stangen von Drittanbietern

ERSTER ÜBERBLICK ZUM NEUEN HALTESYSTEM



Halter für vertikalen Bissflügel und Baugruppe



Halter für horizontalen Bissflügel und Baugruppe

DAS NEUE HALTESYSTEM – FORTSETZUNG



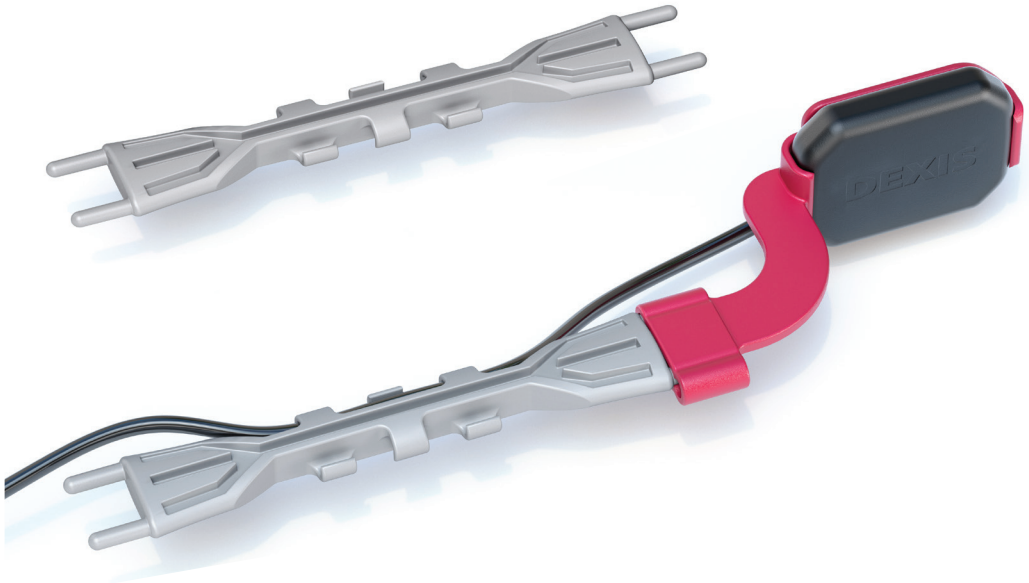
horizontaler periapikaler Halter und Baugruppe



vertikaler periapikaler Halter und Baugruppe



UNIVERSALER HANDGEHALTENER ADAPTER

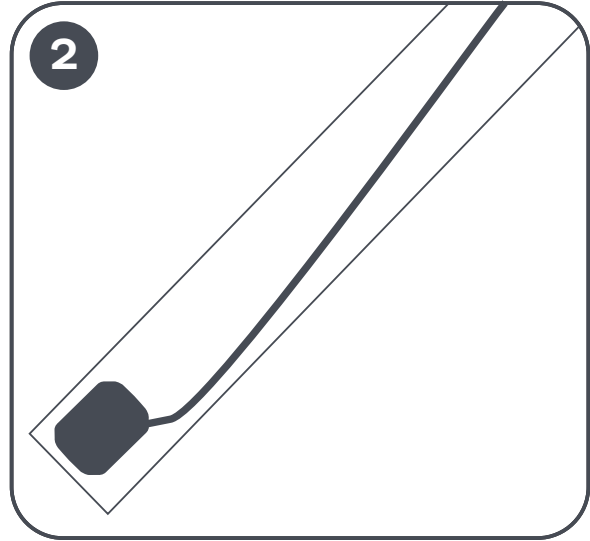
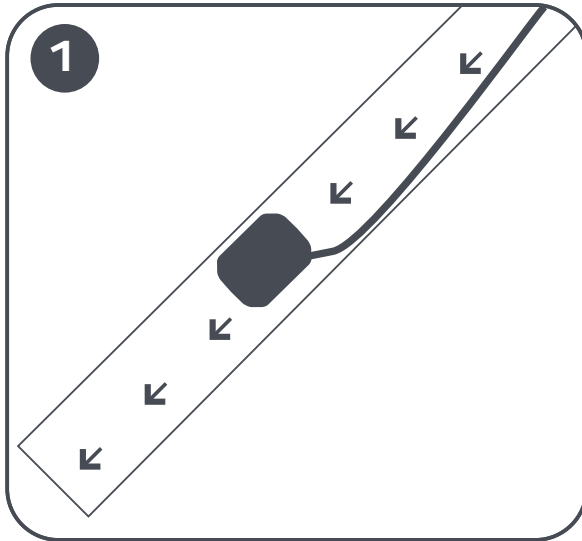


universaler Halteradapter und Baugruppe

HYGIENISCHE BARRIEREN



Barriere über Sensor



HYGIENE



Die vollständige Pflegeanleitung für den Sensor finden Sie im Abschnitt 2.7 der Gebrauchsanweisung des Sensors.



Dental Imaging Technologies Corporation

1910 North Penn Road
Hatfield, PA 19440 USA
1-888-ASK-KAVO
kavo.com



0413

Made in USA



PaloDEx Group Oy

Nahkelantie 160
04300 Tuusula, FINLAND
Tel: +358 10 2702000
e-mail: regulatory@kavokerr.com

1.013.6613 REV E